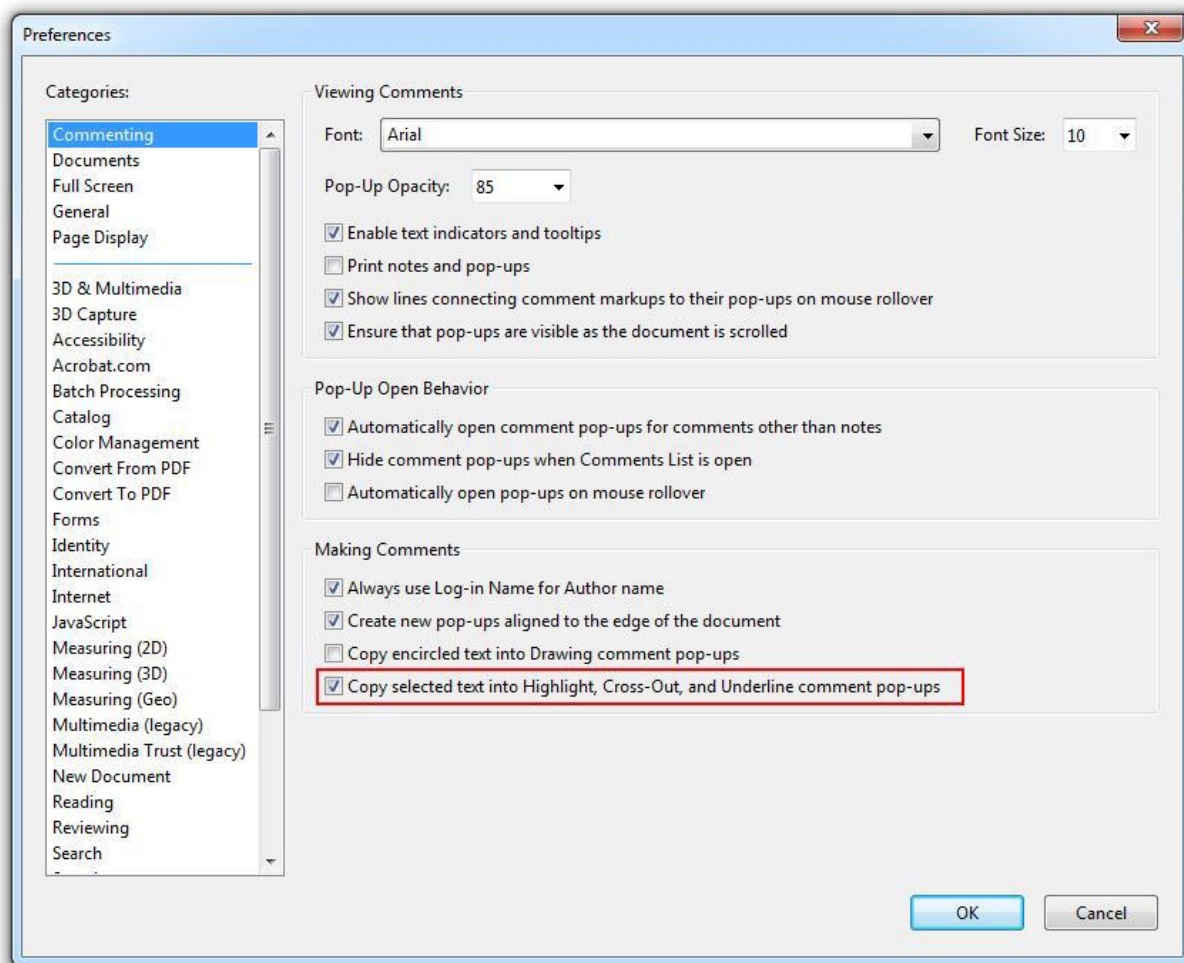


# How to import PDF highlights into RQDA

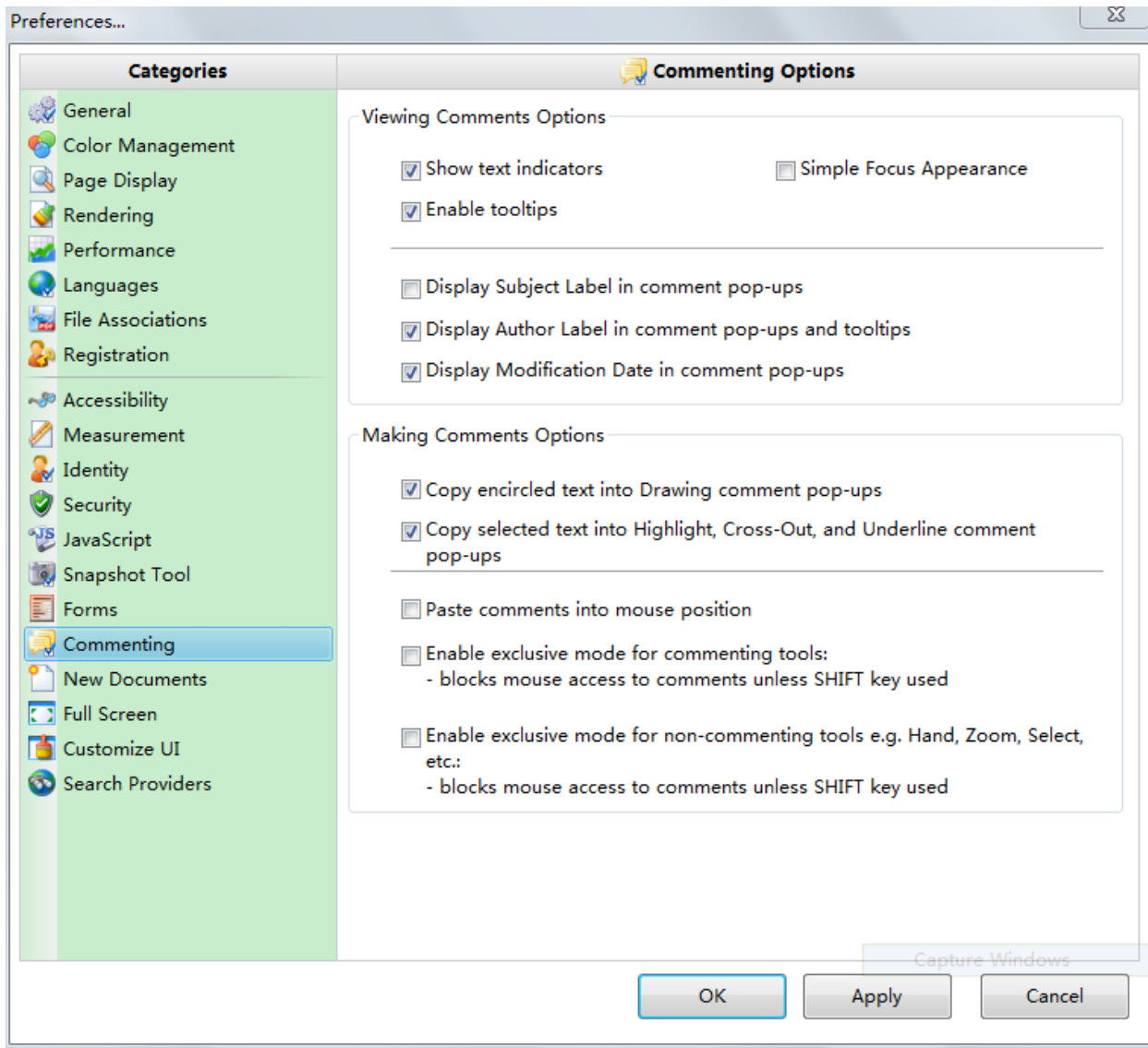
28-jan-2013

Ronggui HUANG

- 1, A Java runtime environment ( $\geq 1.6$ ) is required.
- 2, An appropriate PDF reader (e.g. Adobe Acrobat Pro or PDF XChange Viewer)



(Adobe Acrobat Pro)



(PDF XChange Viewer)

### 3. Highlight PDF text

信任水平的决定因素,重点考察了户籍身份对居民信任水平的影响。研究发现,在其他条件保持不变的情况下,没有本地户籍的居民,更加不信任小区的邻居和社会上的大部分人,对政府的信任水平也更低,并且,户籍分割对信任水平的不利影响不会随着非本地户籍人口收入和教育水平的提高而减少或消失。另外,个人对于社会和政府的信任还受到所居住小区内其他居民该信任水平的影响(即/同群效应0)。由于非本地户籍人口相对聚居,同群效应就会放大由户籍带来的社会分割对信任的负面影响。

关键词 信任 户籍 同群效应 居住地分异

#### 一 引言

随着中国劳动力跨地区流动的加剧,越来越多的非本地户籍人口,特别是外来的农村劳动力并长期居留。以上海为例,没有户籍的常住人口已经占到常住人口的 1/4 强。由于城市内服务的享有需要以本地户籍为前提,于是,城市内部就形成了本地户籍人口与非本地户籍人口分割。那么,这种户籍制度造成的社会分割究竟会对城市居民的信任带来怎样的影响?这是本学的一个重要问题。另外,如果源于户籍制度的社会分割会降低信任水平,那么我们能否完全

rghuang

研究发现,在其他条件保持不变的情况下,没有本地户籍的居民,更加不信任小区的邻居和社会上的大部分人,对政府的信任水平也更低,并且,户籍分割对信任水平的不利影响不会随着非本地户籍人口收入和教育水平的提高而减少或消失。另外,个人对于社会和政府的信任还受到所居住小区内其他居民该信任水平的影响(即/同群效应0)。由于非本地户籍人口相对聚居,

Note: (1) after highlighting the selected text, you need to save the PDF file. (2) If you place the cursor over the highlighted text, a note containing the highlighted text should be popup. Otherwise, not text will be imported into RQDA.

### 4, Installation of a working RQDA (>=0.2-5)

- (a) If you use Windows, you can download a portal version of RQDA (0.2-5 dev) from [Skydriver](#)
- (b) If you have install RQDA 0.2-3 from CRAN is 0.2-3, better to upgrade to 0.2-5 from r-forge (rev 496 or later)<sup>1</sup>. RQDA depends on rjpod, which in turn depends on rJava, so you need to install rJava first, and upgrade RQDA:  

```
> install.packages("rJava")  
> install.packages("RQDA", repos="http://r-forge.r-project.org")
```

### 5. Import PDF highlight into RQDA

- (a) Launch RQDA, open a rqda project
- (b) Switch to the File tab by clicking File
- (c) In the File Tab, right-click to trigger the popup menu
- (d) Click *"Import PDF Highlights via rjpod (selector)"*, then select a PDF file with highlights (refer to step 3)

<sup>1</sup> RQDA 0.2-3 also works, but it does not integrate rjpod upon launching. In addition, it is likely to be frozen during PDF import.

